

デイサービスあったかの家の ちょっと自慢話

お口の状態に 合わせた口腔ケア



歯科衛生士

あったかの家では、歯科衛生士がお一人お一人のお口の状態に合わせて口腔ケア用品を選んでいきます。ブラシやうがい薬は、歯科医院でも使用されている物を選んでいきます。また、良い道具をつかうだけでなく正しい使い方も併せて覚えられるようブラッシング指導も一緒にしています。

求人 一緒に働く仲間を募集中

詳細はホームページに掲載しております。下記QRコードを読み取るか「あったかの家 仙台」で検索してご覧ください。また、お電話でのお問い合わせも受け付けております。事業所の見学だけでも大歓迎です！お気軽にご連絡ください。

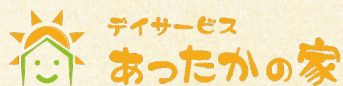
ボランティアさんも同時募集中です！

お問い合わせはこちら **022-354-1697**

—— あったか地域新聞について ——

デイサービスあったかの家は、地域の方々や関係者のご理解があってこそ運営できております。そこで、我々の仕事（介護）で地域の方々に何か貢献できることはないだろうかと考え、この新聞を発行する運びとなりました。皆さまの健康維持に少しでも貢献できましたら何よりです。また、介護でお悩みのご家族やご友人にもこの新聞をご紹介いただければ幸いです。

あったかの家 代表 安江政文



鶴ヶ谷

あったかの家
ホームページ
ブログ更新中



地域にお住まいの皆さまへ

あったか地域新聞

Vol.04 2022年8月号

ご存知
ですか？

「散歩」するだけで沢山の 健康維持に繋がるんです！

★こんにちは！デイサービスあったかの家、代表の安江です。

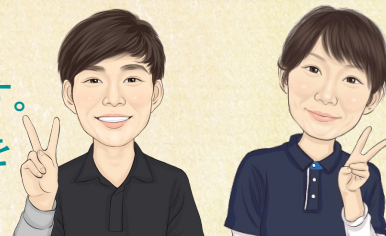
7月号からは「歩行」の大切さをご紹介しますと思います。トイレにしろ、食事、入浴、洗面整容にせよ、それぞれの日常生活動作（ADL）には必ず移動、特に歩行を含んで成り立っています。食事などは、一見したところ「テーブルの食べ物を自分の手で口に運び」「噛んでのみこむ」ことで成り立っていると思われがちですが・・・



気になる続きは中面へ



アットホームで、
穏やかな雰囲気です。
一緒に楽しい時間を
過ごしましょう！



介護職

管理者

24時間 365日営業中！ 見学だけでも大歓迎



デイサービス

あったかの家

鶴ヶ谷

TEL 022-354-1697 / FAX 022-354-1698
〒983-0824 仙台市宮城野区鶴ヶ谷8丁目2-16